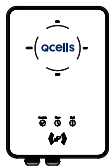


Manuale di installazione e uso

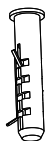
Caricabatterie EV Q.HOME EDRIVE A



1. Contenuto della confezione



Caricabatterie E × 1



Bulloni di espansione × 3



Viti autofilettanti × 3



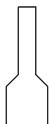
Guarnizioni × 3



Istruzioni di sicurezza × 1



Guida all'installazione rapida × 1



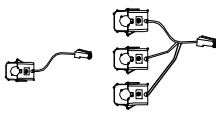
Ghiere × 3/5 (3 per la versione monofase, 5 per la versione trifase)



Adattatore terminale RJ45 × 1



Schede RFID × 2



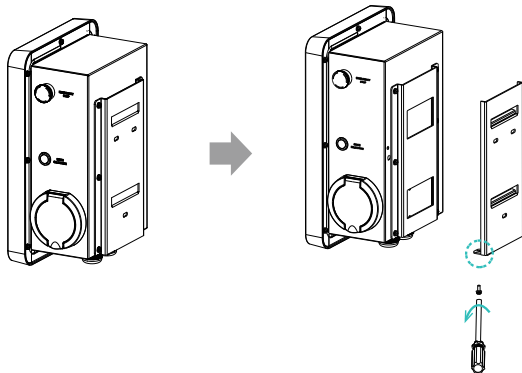
CT (monofase) × 1/
CT (trifase) × 1



Certificato di garanzia × 1

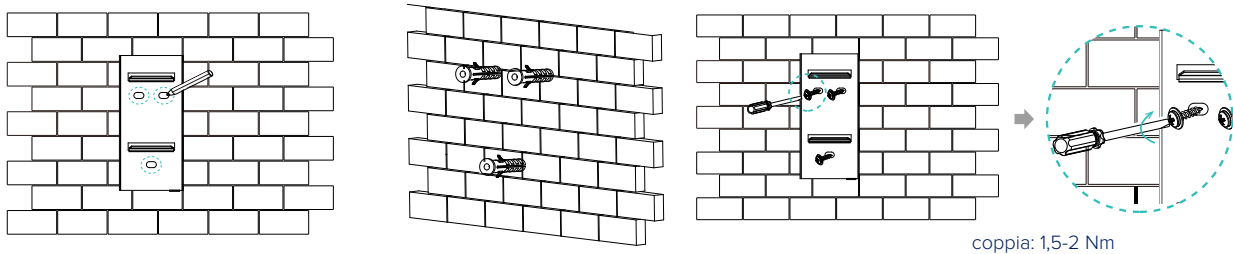
2. Procedura di installazione

PASSAGGIO 1 rimuovere la vite dal caricabatterie EV. Quindi, rimuovere con cautela la staffa posteriore.



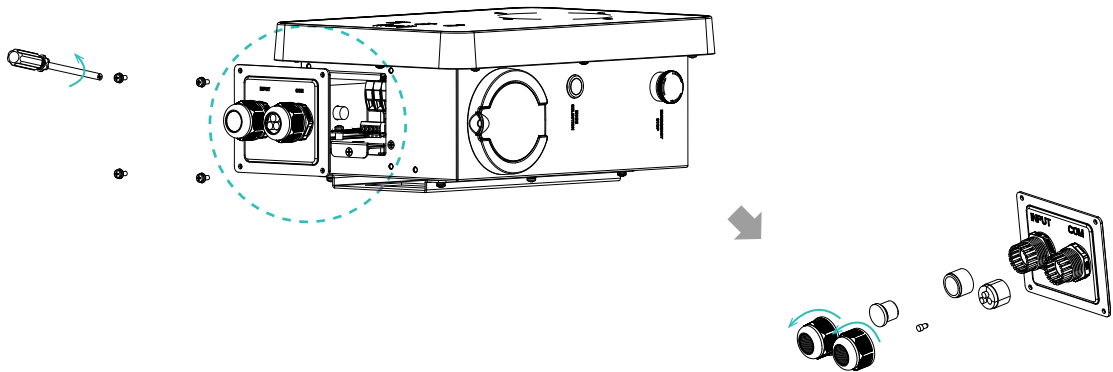
PASSAGGIO 2 fissare la staffa posteriore alla parete.

- a.** Contrassegnare la posizione dei fori.
- Praticare i fori con una punta Ø8.
 - Profondità: almeno 45 mm.
- b.** Inserire i bulloni di espansione.
- c.** Allineare la staffa ai fori e avvitare le viti autofilettanti.

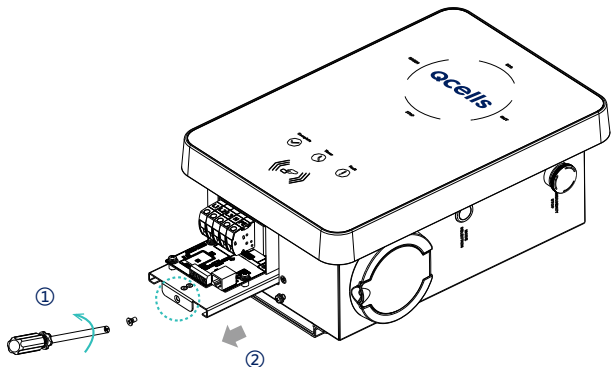


PASSAGGIO 3 provare ad appendere il caricabatterie EV alla parete, quindi definire la lunghezza necessaria del cavo di ingresso (diametro esterno: 12,5-18 mm, min. 3 × 2,5 mm² / 5 × 4 mm²) e del cavo di comunicazione. Una volta completata l'operazione, sganciare il caricabatterie EV dalla parete.

PASSAGGIO 4 svitare il coperchio posteriore del caricabatterie EV e rimuoverlo. Smontare i pressacavi nelle loro singole parti.

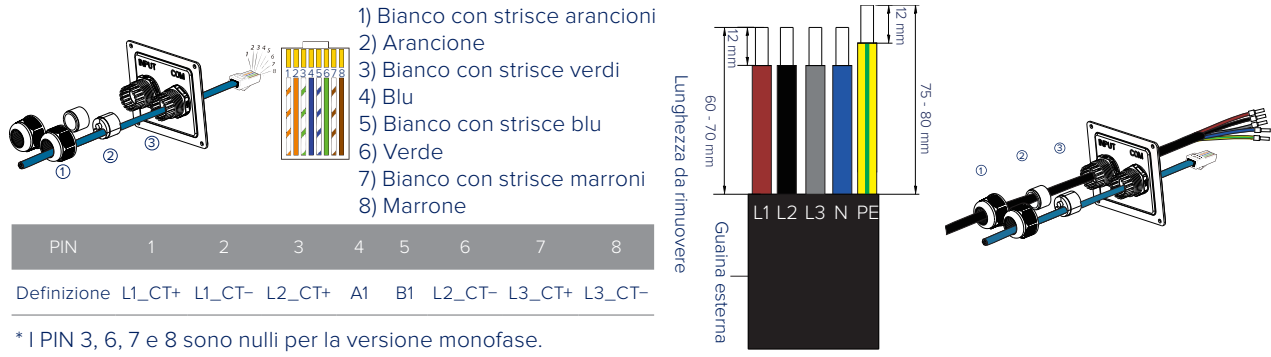


PASSAGGIO 5 svitare la vite a testa svasata dalla piastra di base della scheda di comunicazione. Quindi, estrarre la piastra.

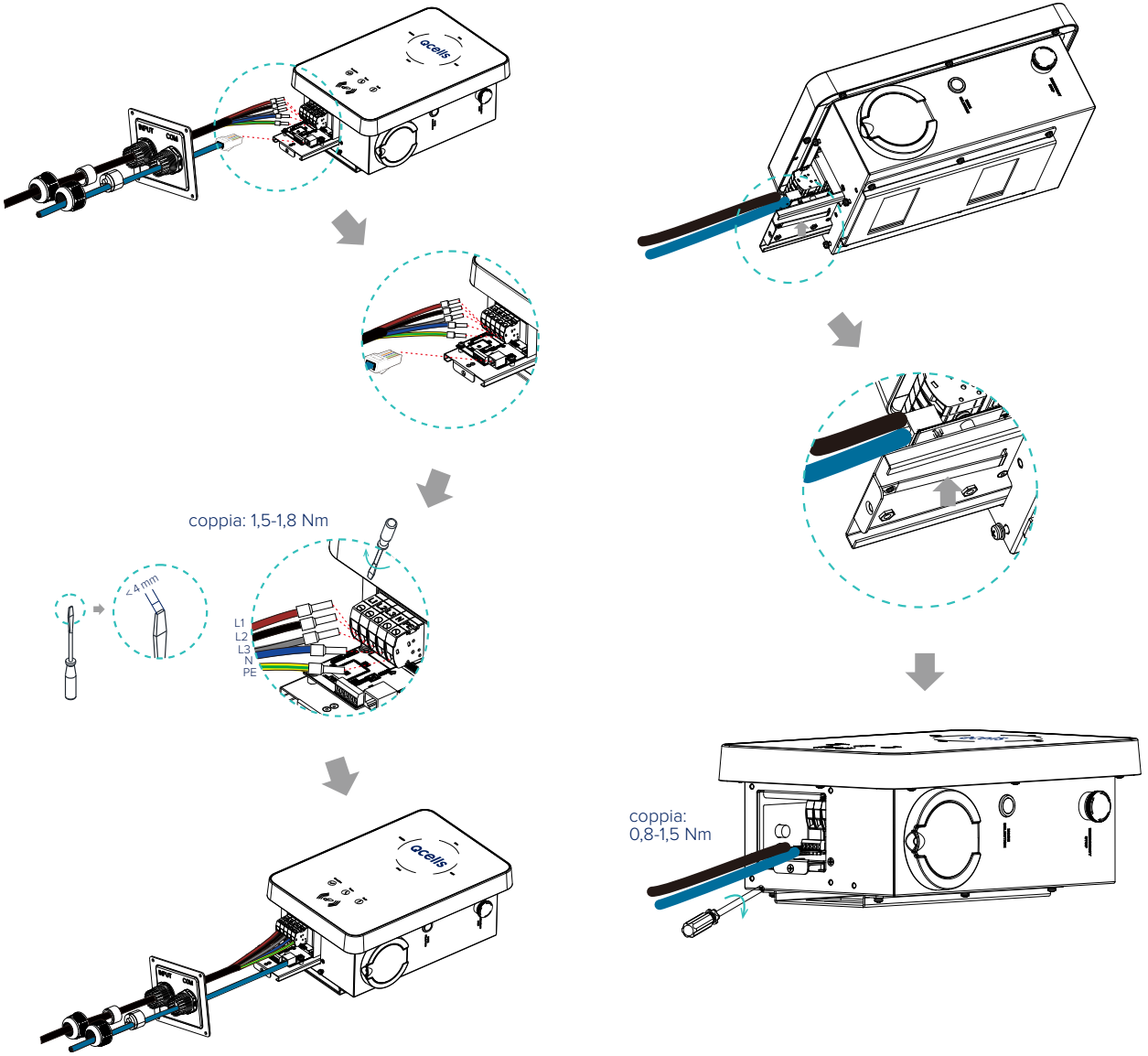


2. Procedura di installazione

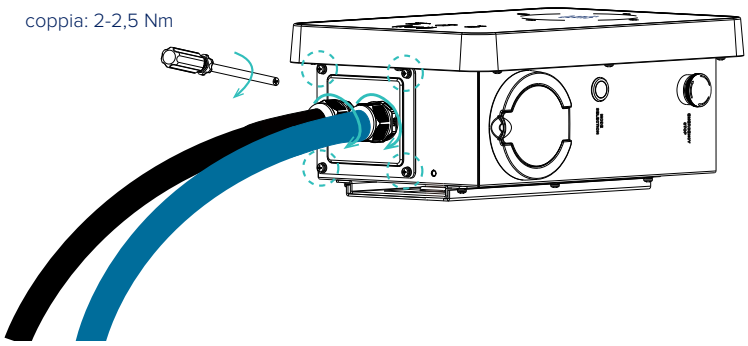
- PASSAGGIO 6** seguendo la sequenza mostrata di seguito, inserire il cavo di comunicazione predisposto attraverso il pressacavo (in caso sia necessaria la crimpatura, assicurarsi che il cablaggio sia corretto).
- PASSAGGIO 7** rimuovere la guaina esterna del cavo di ingresso come indicato di seguito, assicurandosi che tutti i cavi possano raggiungere le morsettiere con un leggero avanzo. Usando le pinze spelacavi, rimuovere circa 12 mm di strato di isolamento dall'estremità di ciascuno dei cavi colorati, come indicato di seguito. Quindi, crimpare il terminale europeo servendosi dello strumento a crimpare per cavi.
- PASSAGGIO 8** inserire il cavo di ingresso attraverso il pressacavo seguendo la sequenza mostrata di seguito.



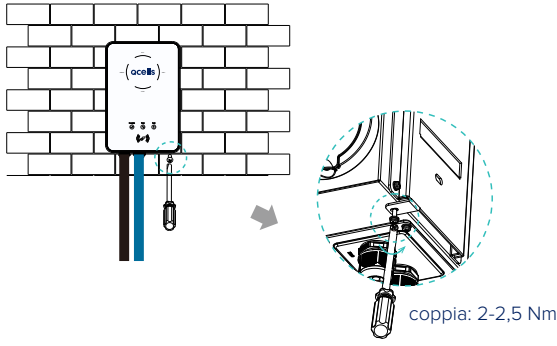
- PASSAGGIO 9** inserire i cavi nei fori appositi delle morsettiere, quindi bloccare i terminali usando il cacciavite a punta piatta.
- PASSAGGIO 10** premere la molla verso l'alto e spingere la piastra di base della scheda di comunicazione verso l'interno. Quindi, fissarla utilizzando la vite a testa svasata.



- PASSAGGIO 11** posizionare appropriatamente il coperchio posteriore in base alla posizione dei cavi e fissarlo utilizzando le viti autofilettanti. Quindi, serrare i pressacavi.



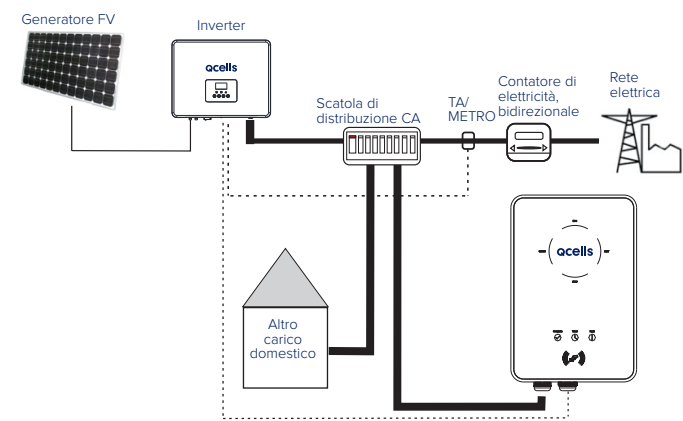
- PASSAGGIO 12** appendere con cura il caricabatterie EV e fissarlo utilizzando la vite autofilettante.



*Per la protezione dell'alimentazione CA si raccomanda un dispositivo di corrente residua (RCD) di tipo A.

3. CT e Connessione Wi-Fi

Collegamento con l'inverter Q.VOLT HYB-G3
Schema:



- Nota**
- Per l'utilizzo con il sistema Q.HOME+ ESS HYB-G3, il contatore è incluso nel Q.SAVE Matebox. Non è necessario creare un collegamento aggiuntivo al contatore.
 - Per il collegamento con altri inverter, consultare il manuale di installazione e utilizzare i TA allegati.

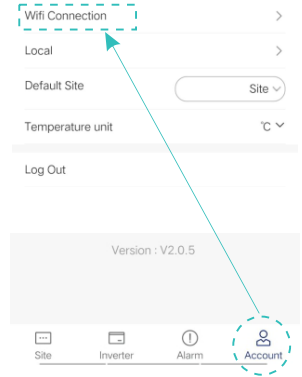
Connessione Wi-Fi

- PASSAGGIO 1** utilizzare il proprio smartphone per scansionare il codice QR riportato di seguito o cercare la parola chiave "Q.HOME" nel browser per scaricare l'app di monitoraggio.



- PASSAGGIO 2** creare un nuovo account sull'app di monitoraggio.

- PASSAGGIO 3** effettuare l'accesso e andare alla pagina Account sull'app. Quindi, fare clic su "Connessione Wi-Fi" e seguire le istruzioni per completare la procedura.



*Se è necessaria una configurazione WiFi manuale, l'indirizzo IP è <http://192.168.10.10/>.

Link alla documentazione

